

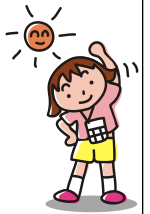
「夏休みパレット」7日間開催のお知らせ

主催：足立区教育委員会 運営：新田学園小学部放課後子ども教室実行委員会
運営支援：足立区生涯学習振興公社 ※学校が主催する事業ではありません。

日ごろより、「新田パレット」の運営にご理解ご協力をいただきありがとうございます。
たくさんの方にアンケートの返答をいただき、以下のとおり開催が決定しました。
多くのお子さんの参加が予想されます。安全面に配慮して開催いたします。
下記の内容をご確認のうえ、ご参加ください。ご参加をお待ちしています。



- 開催日 【7月】22日(月)、23日(火)、24日(水)、25日(木)、26日(金)
29日(月)、30日(火) 計7回
- 開催時間 午前9時～12時 ※11時45分から帰りの支度をし、帰り始めます
※学校の学習教室・プール教室の参加を優先してください。
※荒天、暑さ指数等でプールが中止の際も、「パレット」は開催します。
- 会場 第二校舎 1・2階パレットルーム、体育館（希望人数により、時間を分けて遊びます）
※第一校舎での開催はありません。
- 対象 「パレット」に登録している1年生から6年生の児童
※「パレット」未登録児童で、夏休み参加希望の児童は、登録申込書を「パレット」開催中に、直接、「パレットルーム」にお持ちください。常時受付しています。（申込書はパレットルームにあります。申込書を提出した日から参加できます）
- 活動内容 体育館遊び、室内遊び、宿題など
- 持ち物 上履き、水筒、宿題、筆記用具など
※お弁当などの食べ物は、衛生面の配慮ができませんので、「パレット」に持参しないでください。タブレットは持ってこないでください。



【ご家庭へのお願い】

- 学校の学習教室・プール教室や「パレット」への参加、学童保育室への登室など、お子さんの当日の動きについて、各ご家庭でお子さんと確認の上、ご参加ください。
- 学童保育室の児童は各学童保育室の参加ルールに従って「パレット」にご参加ください。

【登下校中の事故の保険等について】

- 放課後子ども教室に参加した際の登下校中の事故については、日本スポーツ振興センター災害共済給付制度が適用されます。ただし、学校主催の課外指導（水泳指導、学習教室等）に出席せずに、放課後子ども教室に参加した場合は、区が加入する行事保険の適用となります。
- いずれも、受診されるときは、足立区子ども医療費助成制度（㊦医療証）をお使いください。
※開催中の事故・怪我につきましては、通常の「パレット」と同様に、㊦医療証をお使いください。

＜活動時・緊急時着信番号＞ ※保護者の方は番号をご登録ください。

◆「新田パレット」第二校舎 直通電話 TEL03-3911-3824（開催時間のみ）

＜夏休みパレットについて＞

◆足立区生涯学習振興公社「あだち放課後子ども教室担当」TEL03-5813-3732